

АВТОМАТИЗИРАНА ИНФОРМАЦИОННА СИСТЕМА „АРХЕОЛОГИЧЕСКА КАРТА НА БЪЛГАРИЯ”

Регистрирани обекти на територията на община Сухиндол

АВТОМАТИЗИРАНА ИНФОРМАЦИОННА СИСТЕМА „АРХЕОЛОГИЧЕСКА КАРТА НА БЪЛГАРИЯ”

Легенда към приложените режими за ползване на териториите, на които се намират археологически обекти:

- **Режим „А“** – забраняват се всички видове дейности – строителни, добивни, благоустройствени, селскостопански, мелиоративни и други, които нарушават целостта на земния пласт в границите на археологическия обект.
 - **Режим „Б“** – относно археологически обекти, попадащи в обработваеми земеделски площи; забраняват се всички видове изкопни работи, както и дълбочинната обработка на почвата (риголване), засаждане на трайни култури с дълбока коренова система, заблацияване и др., които могат да унищожат или засегнат археологическата субстанция в границите на обекта.
-

Режимите за ползване на териториите на археологически обекти са определени според чл. 35 от Наредба № 7 на МРРБ от 22 декември 2003 г. за правила и нормативи за устройство на отделните видове територии и устройствени зони.

Необходимо е да се уточни, че всички регистрационни карти за археологическите обекти от Община Сухиндол са изготвени в периода 1992-1993 г. По тази причина те са с твърде приблизителна локализация и без прецизен картен материал. Картите и GPS координатите, които са приложени към анотациите на обектите, са изготвени сега по наличните данни в АИС АКБ и след справка с топографски карти и сателитни снимки. Затова при някои местоположенията на обектите е указано приблизително.

Необходимо е да се направи уточнението, че предоставената информация е единствено за обекти, регистрирани в АИС АКБ в резултат на инцидентни теренни проучвания. На територията на Община Сухиндол не са правени системни издирвания на археологически обекти, които значително биха обогатили познанията за археологическото наследство в този регион.

РЕГИСТРАЦИОННА КАРТА 0700205

Местоположение

Населено място: Красно Градище, общ. Сухиндол, обл. Велико Търново

Местност: близост до стопански двор

Особености

Площ: 40 дка

Вид и хронология

Селище Тракийски период; Римски период; Втора българска държава; Късно средновековие;

История на проучването

Обектът е локализиран от н.с. Иван Църов чрез теренни обхождания

Режим на ползване

Режим Б

Опазване

Статут: Археологическа културна ценност с национално значение съгл. чл. 146, ал. 3 от ЗКН

Изготвил

Иван Църов, 04.12.1992 г

РЕГИСТРАЦИОННА КАРТА 0700206

Местоположение

Населено място: Красно Градище, общ. Сухиндол, обл. Велико Търново

Местност: близост до стопански двор

Особености

Площ: 1 дка

Вид и хронология

Група могили Неопределима

История на проучването

От тук произхожда и част от саркофаг без украса, а могилите до 50-те години са били 18. Актуализирана информация 1992 година – теренни обхождания на Църов.

Режим на ползване

Режим А

Опазване

Статут: обявен ПК с национално значение ПМС 1711/10.62 г.

Изготвил

Иван Църов, 04.12.1992 г

РЕГИСТРАЦИОННА КАРТА 0700207

Местоположение

Населено място: Красно Градище, общ. Сухиндол, обл. Велико Търново

Местност: Каланкастро (Калето)

Особености

Площ: 12 дка

Вид и хронология

Крепост Тракийски период

История на проучването

Обектът е локализиран от н.с. Иван Цървов чрез теренни обхождания

Режим на ползване

Режим А

Опазване

Статут: Археологическа културна ценност с национално значение съгл. чл. 146, ал. 3 от ЗКН

Изготвил

Иван Цървов, 04.12.1992 г

РЕГИСТРАЦИОННА КАРТА 0700208

Местоположение

Населено място: Красно Градище, общ. Сухиндол, обл. Велико Търново

Местност: Доорука

Особености

Площ: 1 дка

Вид и хронология

Единична могила Неопределима

История на проучването

Обектът е локализиран от н.с. Иван Цървов чрез теренни обхождания

Режим на ползване

Режим А

Опазване

Статут: обявен ПК с национално значение ПМС 1711/10.62 г.

Изготвил

Иван Цървов, 04.12.1992 г

РЕГИСТРАЦИОННА КАРТА 0700209

Местоположение

Населено място: Красно Градище, общ. Сухиндол, обл. Велико Търново

Местност: западно от Шаранковец

Особености

Площ: 1 дка

Вид и хронология

Единична могила Неопределима

История на проучването

Обектът е локализиран от н.с. Иван Цървов чрез теренни обхождания

Режим на ползване

Режим А

Опазване

Статут: обявен ПК с национално значение ПМС 1711/10.62 г.

Изготвил
Иван Цървов, 04.12.1992 г

РЕГИСТРАЦИОННА КАРТА 0700210

Местоположение

Населено място: Красно Градище, общ. Сухиндол, обл. Велико Търново

Особености

Площ: 1 дка

Вид и хронология

Единична могила Неопределима

История на проучването

Обектът е локализиран от н.с. Иван Цървов чрез теренни обхождания

Режим на ползване

Режим А

Опазване

Статут: обявен ПК с национално значение ПМС 1711/10.62 г.

Изготвил

Иван Цървов, 04.12.1992 г

РЕГИСТРАЦИОННА КАРТА 0700211

Местоположение

Населено място: Красно Градище, общ. Сухиндол, обл. Велико Търново

Особености

Площ: 1 дка

Вид и хронология

Единична могила Неопределима

История на проучването

Теренни обхождания Цървов, Вачев, Владкова 1992 г

Режим на ползване

Режим А

Опазване

Статут: обявен ПК с национално значение ПМС 1711/10.62 г.

Изготвил

Иван Цървов, 04.12.1992 г

РЕГИСТРАЦИОННА КАРТА 0700212

Местоположение

Населено място: Красно Градище, общ. Сухиндол, обл. Велико Търново

Местност: Шаранковец

Особености

Площ: 22 дка

Вид и хронология
Селище Тракийски период; Римска епоха
История на проучването
Обектът е локализиран от н.с. Иван Цървов чрез теренни обхождания

Режим на ползване

Режим Б

Опазване

Статут: Археологическа културна ценност с национално значение съгл. чл. 146, ал. 3 от ЗКН

Изготвил

Иван Цървов, 04.12.1992 г

РЕГИСТРАЦИОННА КАРТА 0700213

Местоположение

Населено място: Красно Градище, общ. Сухиндол, обл. Велико Търново

Местност: Шаранковец

Особености

Площ: 1 дка

Вид и хронология

Единична могила Неопределима

История на проучването

Теренни обхождания Цървов, Вачев, Владкова 1992 г

Режим на ползване

Режим А

Опазване

Статут: обявен ПК с национално значение ПМС 1711/10.62 г.

Изготвил

Иван Цървов, 04.12.1992 г

РЕГИСТРАЦИОННА КАРТА 0700214

Местоположение

Населено място: Красно Градище, общ. Сухиндол, обл. Велико Търново

Местност: Драчево (към Селските ниви)

Особености

Площ: 1 дка

Вид и хронология

Единична могила Неопределима

История на проучването

Теренни обхождания Цървов, Вачев, Владкова 1992 г

Режим на ползване

Режим А

Опазване

Статут: обявен ПК с национално значение ПМС 1711/10.62 г.

Изготвил

Иван Цървов, 04.12.1992 г

РЕГИСТРАЦИОННА КАРТА 0700215

Местоположение

Населено място: Красно Градище, общ. Сухиндол, обл. Велико Търново

Местност: Саръ Мешъ

Особености

Площ: 1 дка

Вид и хронология

Група могили Неопределима

История на проучването

Теренни обхождания Църов 1992 г

Режим на ползване

Режим А

Опазване

Статут: обявен ПК с национално значение ПМС 1711/10.62 г.

Изготвил

Иван Църов, 04.12.1992 г

РЕГИСТРАЦИОННА КАРТА 0700216

Местоположение

Населено място: Красно Градище, общ. Сухиндол, обл. Велико Търново

Местност: Саръ Мешъ (южно от паметника Х. Димитър)

Особености

Площ: 1 дка

Вид и хронология

Единична могила Неопределима

История на проучването

Теренни обхождания Църов, Вачев, Владкова 1992 г

Режим на ползване

Режим А

Опазване

Статут: обявен ПК с национално значение ПМС 1711/10.62 г.

Изготвил

Иван Църов, 04.12.1992 г

РЕГИСТРАЦИОННА КАРТА 0700217

Местоположение

Населено място: Красно Градище, общ. Сухиндол, обл. Велико Търново

Особености

Площ: 1 дка

Вид и хронология

Единична могила Неопределима

История на проучването

Теренни обхождания Църов, Вачев, Владкова 1992 г

Режим на ползване

Режим А

Опазване

Статут: обявен ПК с национално значение ПМС 1711/10.62 г.

Изготвил

Иван Църков, 04.12.1992 г

РЕГИСТРАЦИОННА КАРТА 0730050

Местоположение

Населено място: Сухиндил, общ. Сухиндол, обл. Велико Търново

Местност: Сопот

Особености

Площ: 20 дка

Вид и хронология

Селище Късна Желязна епоха;
Пещ за керамика Римка епоха

История на проучването

Обектът е регистриран от екип археолози от отдел праистория – ИМ Велико Търново

Режим на ползване

Режим Б

Опазване

Статут: Археологическа културна ценност с национално значение съгл. чл. 146, ал. 3 от ЗКН

Изготвил

Соня Султова, 05.12.1992 г

РЕГИСТРАЦИОННА КАРТА 0730051

Местоположение

Населено място: Сухиндил, общ. Сухиндол, обл. Велико Търново

Местност: Драчево

Особености

Площ: 40 дка

Вид и хронология

Селище Римска епоха

История на проучването

Обектът е регистриран от екип археолози от отдел праистория – ИМ Велико Търново

Режим на ползване

Режим Б

Опазване

Статут: Археологическа културна ценност с национално значение съгл. чл. 146, ал. 3 от ЗКН

Изготвил

Соня Султова, 05.12.1992 г

РЕГИСТРАЦИОННА КАРТА 0730052

Местоположение

Населено място: Сухиндил, общ. Сухиндол, обл. Велико Търново

Местност: Драчево

Особености

Площ: 1 дка

Вид и хронология

Група могили Неопределима

История на проучването

Теренни обхождания Църов 1992 г

Режим на ползване

Режим А

Опазване

Статут: обявен ПК с национално значение ПМС 1711/10.62 г.

Изготвил

Соня Султова, 02.12.1992 г

РЕГИСТРАЦИОННА КАРТА 0730053

Местоположение

Населено място: Сухиндил, общ. Сухиндол, обл. Велико Търново

Местност: Драчево

Особености

Площ: 1 дка

Вид и хронология

Група могили Неопределима

История на проучването

Теренни обхождания Църов 1992 г

Режим на ползване

Режим А

Опазване

Статут: обявен ПК с национално значение ПМС 1711/10.62 г.

Изготвил

Соня Султова, 02.12.1992 г

РЕГИСТРАЦИОННА КАРТА 0730054

Местоположение

Населено място: Сухиндил, общ. Сухиндол, обл. Велико Търново

Местност: Драчево

Особености

Площ: 1 дка

Вид и хронология

Група могили Неопределима

История на проучването

Теренни обхождания Църов 1992 г

Режим на ползване

Режим А

Опазване

Статут: обявен ПК с национално значение ПМС 1711/10.62 г.

Изготвил

Соня Султова, 02.12.1992 г

РЕГИСТРАЦИОННА КАРТА 0730055

Местоположение

Населено място: Сухиндил, общ. Сухиндол, обл. Велико Търново

Местност: Драчево

Особености

Площ: 1 дка

Вид и хронология

Група могили Неопределима

История на проучването

Теренни обхождания Църов 1992 г

Режим на ползване

Режим А

Опазване

Статут: обявен ПК с национално значение ПМС 1711/10.62 г.

Изготвил

Соня Султова, 02.12.1992 г

РЕГИСТРАЦИОННА КАРТА 0730056

Местоположение

Населено място: Сухиндил, общ. Сухиндол, обл. Велико Търново

Местност: Драчево

Особености

Площ: 1 дка

Вид и хронология

Група могили Неопределима

История на проучването

Теренни обхождания Църов 1992 г

Режим на ползване

Режим А

Опазване

Статут: обявен ПК с национално значение ПМС 1711/10.62 г.

Изготвил

Соня Султова, 02.12.1992 г

РЕГИСТРАЦИОННА КАРТА 0730057

Местоположение

Населено място: Сухиндил, общ. Сухиндол, обл. Велико Търново

Местност: Драчево

Особености

Площ: 1 дка

Вид и хронология

Група могили Неопределима

История на проучването

Теренни обхождания Църов 1992 г

Режим на ползване

Режим А

Опазване

Статут: обявен ПК с национално значение ПМС 1711/10.62 г.

Изготвил

Соня Султова, 02.12.1992 г

РЕГИСТРАЦИОННА КАРТА 0730058

Местоположение

Населено място: Сухиндил, общ. Сухиндол, обл. Велико Търново

Местност: Драчево

Особености

Площ: 1 дка

Вид и хронология

Група могили Неопределима

История на проучването

Теренни обхождания Църов 1992 г

Режим на ползване

Режим А

Опазване

Статут: обявен ПК с национално значение ПМС 1711/10.62 г.

Изготвил

Соня Султова, 02.12.1992 г

РЕГИСТРАЦИОННА КАРТА 0730059

Местоположение

Населено място: Сухиндил, общ. Сухиндол, обл. Велико Търново

Местност: Драчево

Особености

Площ: 1 дка

Вид и хронология

Група могили Неопределима

История на проучването

Теренни обхождания Църов 1992 г

Режим на ползване

Режим А

Опазване

Статут: обявен ПК с национално значение ПМС 1711/10.62 г.

Изготвил

Соня Султова, 02.12.1992 г

РЕГИСТРАЦИОННА КАРТА 0730060

Местоположение

Населено място: Сухиндил, общ. Сухиндол, обл. Велико Търново

Местност: границата между м. Стангъла и м. Липака

Особености

Площ: 1 дка

Вид и хронология

Група могили Неопределима

История на проучването

Теренни обхождания Църов 1992 г

Режим на ползване

Режим А

Опазване

Статут: обявен ПК с национално значение ПМС 1711/10.62 г.

Изготвил

Соня Султова, 02.12.1992 г

РЕГИСТРАЦИОННА КАРТА 0730061

Местоположение

Населено място: Сухиндил, общ. Сухиндол, обл. Велико Търново

Местност: границата между м. Стангъла и м. Липака

Особености

Площ: 3 дка

Вид и хронология

Група могили Неопределима

История на проучването

Теренни обхождания Църов 1992 г

Режим на ползване

Режим А

Опазване

Статут: обявен ПК с национално значение ПМС 1711/10.62 г.

Изготвил

Соня Султова, 02.12.1992 г

РЕГИСТРАЦИОННА КАРТА 0730062

Местоположение

Населено място: Сухиндил, общ. Сухиндол, обл. Велико Търново

Местност: границата между м. Стангъла и м. Липака

Особености

Площ: 1 дка

Вид и хронология

Група могили Неопределима

История на проучването

Теренни обхождания Църов 1992 г

Режим на ползване

Режим А

Опазване

Статут: обявен ПК с национално значение ПМС 1711/10.62 г.

Изготвил

Соня Султова, 02.12.1992 г

РЕГИСТРАЦИОННА КАРТА 0730063

Местоположение

Населено място: Сухиндил, общ. Сухиндол, обл. Велико Търново

Местност: границата между м. Стангъла и м. Липака

Особености

Площ: 1 дка

Вид и хронология

Група могили Неопределима

История на проучването

Теренни обхождания Църов 1992 г

Режим на ползване

Режим А

Опазване

Статут: обявен ПК с национално значение ПМС 1711/10.62 г.

Изготвил

Соня Султова, 02.12.1992 г

РЕГИСТРАЦИОННА КАРТА 0730064

Местоположение

Населено място: Сухиндил, общ. Сухиндол, обл. Велико Търново

Местност: Сопот - кайряка

Особености

Площ: 1 дка

Вид и хронология

Некропол Възраждане

История на проучването

Теренни обхождания Църов 1992 г

Режим на ползване

Режим А

Опазване

Статут: Археологическа културна ценност с национално значение съгл. чл. 146, ал. 3 от ЗКН

Изготвил

Соня Султова, 05.12.1992 г

РЕГИСТРАЦИОННА КАРТА 0730065

Местоположение

Населено място: Сухиндил, общ. Сухиндол, обл. Велико Търново

Местност: Сопот - кайряка

Особености

Площ: 4 дка

Вид и хронология

Група могили Неопределима

История на проучването

Теренни обхождания С. Султова 1992 г

Режим на ползване

Режим А

Опазване

Статут: обявен ПК с национално значение ПМС 1711/10.62 г.

Изготвил

Соня Султова, 20.12.1992 г

РЕГИСТРАЦИОННА КАРТА 0730066

Местоположение

Населено място: Сухиндил, общ. Сухиндол, обл. Велико Търново

Местност: Сопот - кайряка

Особености

Площ: 1 дка

Вид и хронология

Група могили Неопределима

История на проучването

Теренни обхождания С. Султова 1992 г

Режим на ползване

Режим А

Опазване

Статут: обявен ПК с национално значение ПМС 1711/10.62 г.

Изготвил

Соня Султова, 21.12.1992 г

РЕГИСТРАЦИОННА КАРТА 0730067

Местоположение

Населено място: Сухиндил, общ. Сухиндол, обл. Велико Търново

Местност: Сопот - кайряка

Особености

Площ: 1 дка

Вид и хронология

Група могили Неопределима

История на проучването

Теренни обхождания С. Султова 1992 г

Режим на ползване

Режим А

Опазване

Статут: обявен ПК с национално значение ПМС 1711/10.62 г.

Изготвил

Соня Султова, 21.12.1992 г

РЕГИСТРАЦИОННА КАРТА 0730068

Местоположение

Населено място: Сухиндил, общ. Сухиндол, обл. Велико Търново

Местност: Сопот - кайряка

Особености

Площ: 1 дка

Вид и хронология

Група могили Неопределима

История на проучването

Теренни обхождания С. Султова 1992 г

Режим на ползване

Режим А

Опазване

Статут: обявен ПК с национално значение ПМС 1711/10.62 г.

Изготвил

Соня Султова, 21.12.1992 г

РЕГИСТРАЦИОННА КАРТА 0730069

Местоположение

Населено място: Сухиндил, общ. Сухиндол, обл. Велико Търново

Местност: Сопот - кайряка

Особености

Площ: 1 дка

Вид и хронология

Група могили Неопределима

История на проучването

Теренни обхождания С. Султова 1992 г

Режим на ползване

Режим А

Опазване

Статут: обявен ПК с национално значение ПМС 1711/10.62 г.

Изготвил

Соня Султова, 21.12.1992 г

РЕГИСТРАЦИОННА КАРТА 0730070

Местоположение

Населено място: Сухиндил, общ. Сухиндол, обл. Велико Търново

Местност: Сопот - кайряка

Особености

Площ: 1 дка

Вид и хронология

Група могили Неопределима

История на проучването

Теренни обхождания С. Султова 1992 г

Режим на ползване

Режим А

Опазване

Статут: обявен ПК с национално значение ПМС 1711/10.62 г.

Изготвил

Соня Султова, 20.12.1992 г

РЕГИСТРАЦИОННА КАРТА 0730071

Местоположение

Населено място: Сухиндил, общ. Сухиндол, обл. Велико Търново

Местност: Сопот - кайряка

Особености

Площ: 1 дка

Вид и хронология

Група могили Неопределима

История на проучването

Теренни обхождания С. Султова 1992 г

Режим на ползване

Режим А

Опазване

Статут: обявен ПК с национално значение ПМС 1711/10.62 г.

Изготвил

Соня Султова, 20.12.1992 г

РЕГИСТРАЦИОННА КАРТА 0730072

Местоположение

Населено място: Сухиндил, общ. Сухиндол, обл. Велико Търново

Местност: Сухиндолско дере

Особености

Площ: 20 дка

Вид и хронология

Крепост Късна желязна епоха; Късна античност

История на проучването

Обектът е регистриран от екип археолози от отдел праистория – ИМ Велико Търново

Режим на ползване

Режим А

Опазване

Статут: Археологическа културна ценност с национално значение съгл. чл. 146, ал. 3 от ЗКН

Изготвил

Соня Султова, 05.01.1993 г

РЕГИСТРАЦИОННА КАРТА 0730073

Местоположение

Населено място: Сухиндил, общ. Сухиндол, обл. Велико Търново

Местност: Селце

Особености

Площ: 40 дка

Вид и хронология

Селище Ранна и Късна желязна епоха; Римска епоха; Първа и Втора българска държава

История на проучването

Обектът е регистриран от екип археолози от отдел праистория – ИМ Велико Търново

Режим на ползване

Режим А

Опазване

Статут: Археологическа културна ценност с национално значение съгл. чл. 146, ал. 3 от ЗКН

Изготвил

Соня Султова, 10.01.1993 г

РЕГИСТРАЦИОННА КАРТА 0730074

Местоположение

Населено място: Сухиндил, общ. Сухиндол, обл. Велико Търново

Местност: Стоенчин вир – воденицата

Особености

Площ: 2 дка

Вид и хронология

Плосък некропол

История на проучването

Обектът е регистриран от екип археолози от отдел праистория – ИМ Велико Търново

Режим на ползване

Режим А

Опазване

Статут: Археологическа културна ценност с национално значение съгл. чл. 146, ал. 3 от ЗКН

Изготвил

Соня Султова, 05.01.1993 г

РЕГИСТРАЦИОННА КАРТА 0730075

Местоположение

Населено място: Сухиндил, общ. Сухиндол, обл. Велико Търново

Местност: Лесковец

Особености

Площ: 5 дка

Вид и хронология

Селище Бронзова епоха; Желязна епоха

История на проучването

Обектът е регистриран от екип археолози от отдел праистория – ИМ Велико Търново

Режим на ползване

Режим Б

Опазване

Статут: Археологическа културна ценност с национално значение съгл. чл. 146, ал. 3 от ЗКН

Изготвил

Соня Султова, 10.01.1993 г

РЕГИСТРАЦИОННА КАРТА 0730076

Местоположение

Населено място: Сухиндил, общ. Сухиндол, обл. Велико Търново

Местност: Лесковец

Особености

Площ: 10 дка

Вид и хронология

Водопровод Римска епоха

История на проучването

Обектът е регистриран от екип археолози от отдел праистория – ИМ Велико Търново

Режим на ползване

Режим Б

Опазване

Статут: Археологическа културна ценност с национално значение съгл. чл. 146, ал. 3 от ЗКН

Изготвил

Соня Султова, 10.11.1993 г

РЕГИСТРАЦИОННА КАРТА 0730077

Местоположение

Населено място: Горско косово, общ. Сухиндол, обл. Велико Търново

Местност: полуостров язовир Ал. Стамболийски

Особености

Площ: 20 дка

Вид и хронология

Крепост Тракийски период; Късна античност; Византийско владичество; Първа и Втора Българска държава

История на проучването

Обектът е регистриран от екип археолози от отдел праистория – ИМ Велико Търново

Режим на ползване

Режим А

Опазване

Статут: Археологическа културна ценност с национално значение съгл. чл. 146, ал. 3 от ЗКН

Изготвил

Соня Султова, 05.03.1993 г

РЕГИСТРАЦИОННА КАРТА 0730078

Местоположение

Населено място: Сухиндил, общ. Сухиндол, обл. Велико Търново

Местност: полуостров язовир Ал. Стамболийски

Особености

Площ: 4 дка

Вид и хронология

Некропол Втора Българска държава

История на проучването

Обектът е регистриран от екип археолози от отдел праистория – ИМ Велико Търново

Режим на ползване

Режим А

Опазване

Статут: Археологическа културна ценност с национално значение съгл. чл. 146, ал. 3 от ЗКН

Изготвил

Соня Султова, 10.03.1993 г

РЕГИСТРАЦИОННА КАРТА 0730079

Местоположение

Населено място: Сухиндил, общ. Сухиндол, обл. Велико Търново

Местност: Горскосливовско кале

Особености

Площ: 2 дка

Вид и хронология

Крепост Късна Античност

Обект с неопределени функции Късна Желязна епоха

История на проучването

Обектът е регистриран от екип археолози от отдел праистория – ИМ Велико Търново

Режим на ползване

Режим А

Опазване

Статут: Археологическа културна ценност с национално значение съгл. чл. 146, ал. 3 от ЗКН

Изготвил

Соня Султова, 05.01.1993 г

РЕГИСТРАЦИОННА КАРТА 0730080

Местоположение

Населено място: Сухиндил, общ. Сухиндол, обл. Велико Търново

Местност: Хисаря

Особености

Площ: 1 дка

Вид и хронология

Крепост Късна Античност

Обект с неопределени функции Късна Желязна епоха

История на проучването

Обектът е регистриран от екип археолози от отдел праистория – ИМ Велико Търново

Режим на ползване

Режим А

Опазване

Статут: Археологическа културна ценност с национално значение съгл. чл. 146, ал. 3 от ЗКН

Изготвил

Соня Султова, 05.12.1992 г

РЕГИСТРАЦИОННА КАРТА 0730081

Местоположение

Населено място: Сухиндил, общ. Сухиндол, обл. Велико Търново

Местност: Манастира

Особености

Площ: 25 дка

Вид и хронология

Керамичен производствен център Римска епоха

История на проучването

Обектът е регистриран от екип археолози от отдел праистория – ИМ Велико Търново

Режим на ползване

Режим Б

Опазване

Статут: Археологическа културна ценност с национално значение съгл. чл. 146, ал. 3 от ЗКН

Изготвил

Соня Султова, 05.12.1992 г

РЕГИСТРАЦИОННА КАРТА 0730082

Местоположение

Населено място: Сухиндил, общ. Сухиндол, обл. Велико Търново

Особености

Площ: 5 дка

Вид и хронология

Каменоломна Римска епоха

История на проучването

Обектът е открит от Евлоги Данков – геолог

Режим на ползване

Режим Б

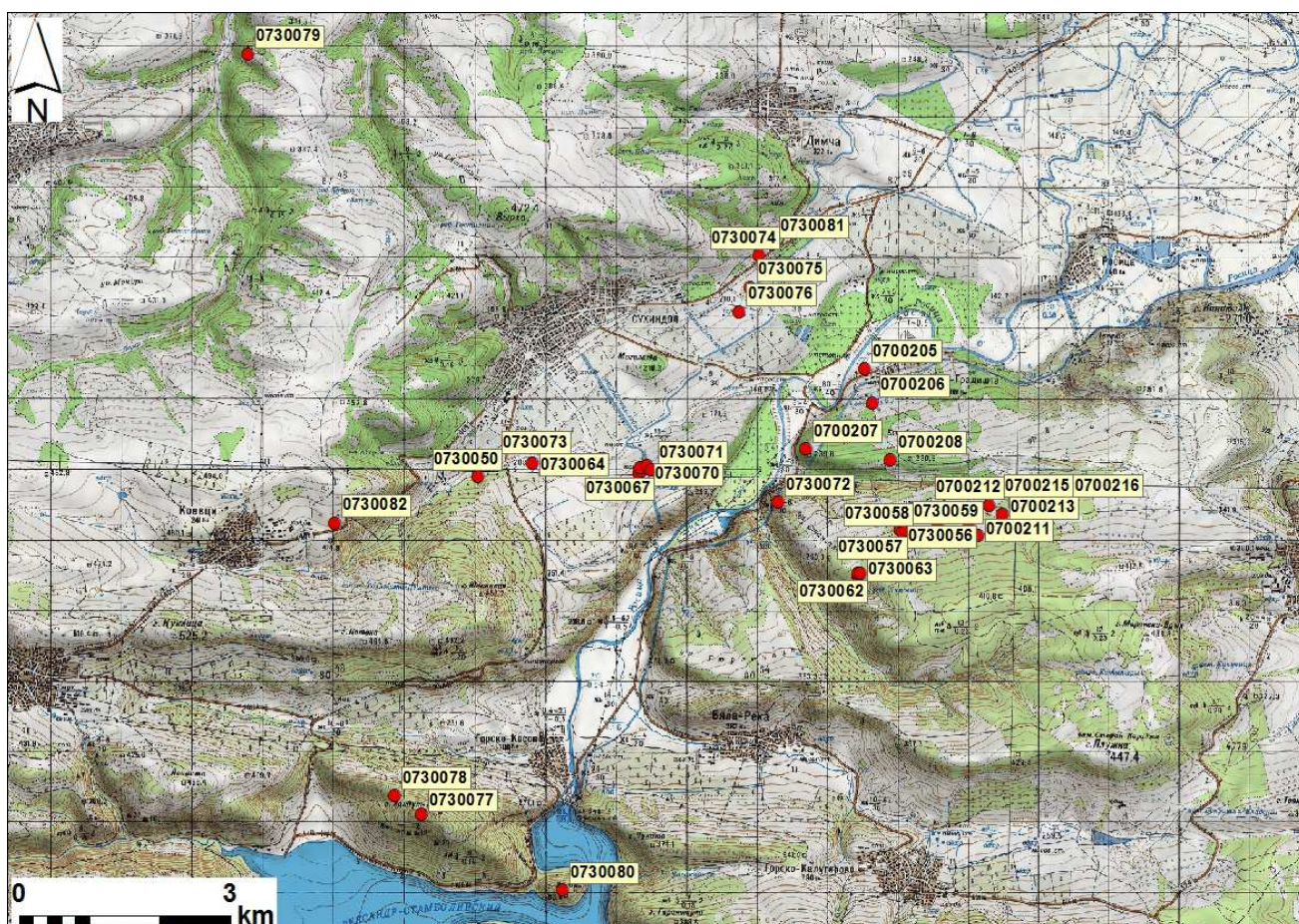
Опазване

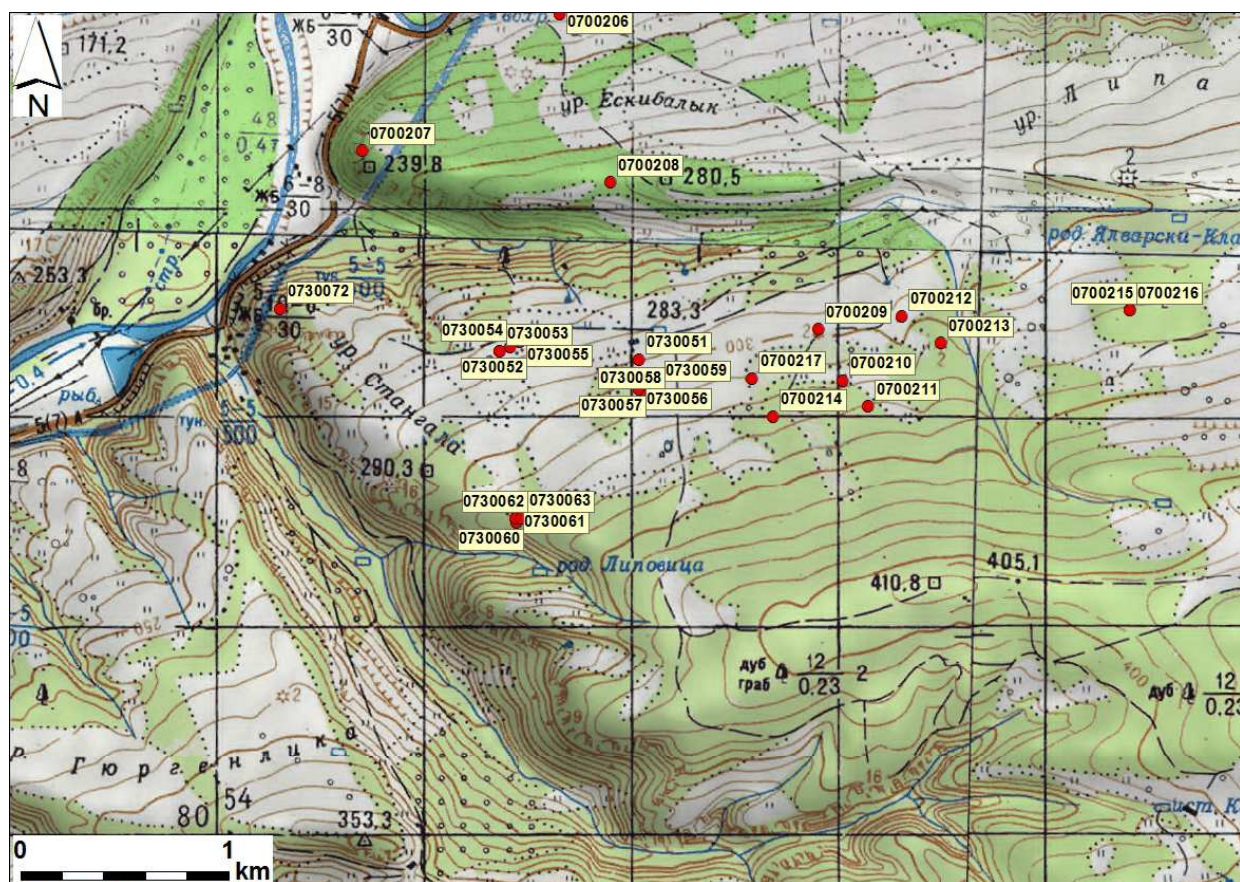
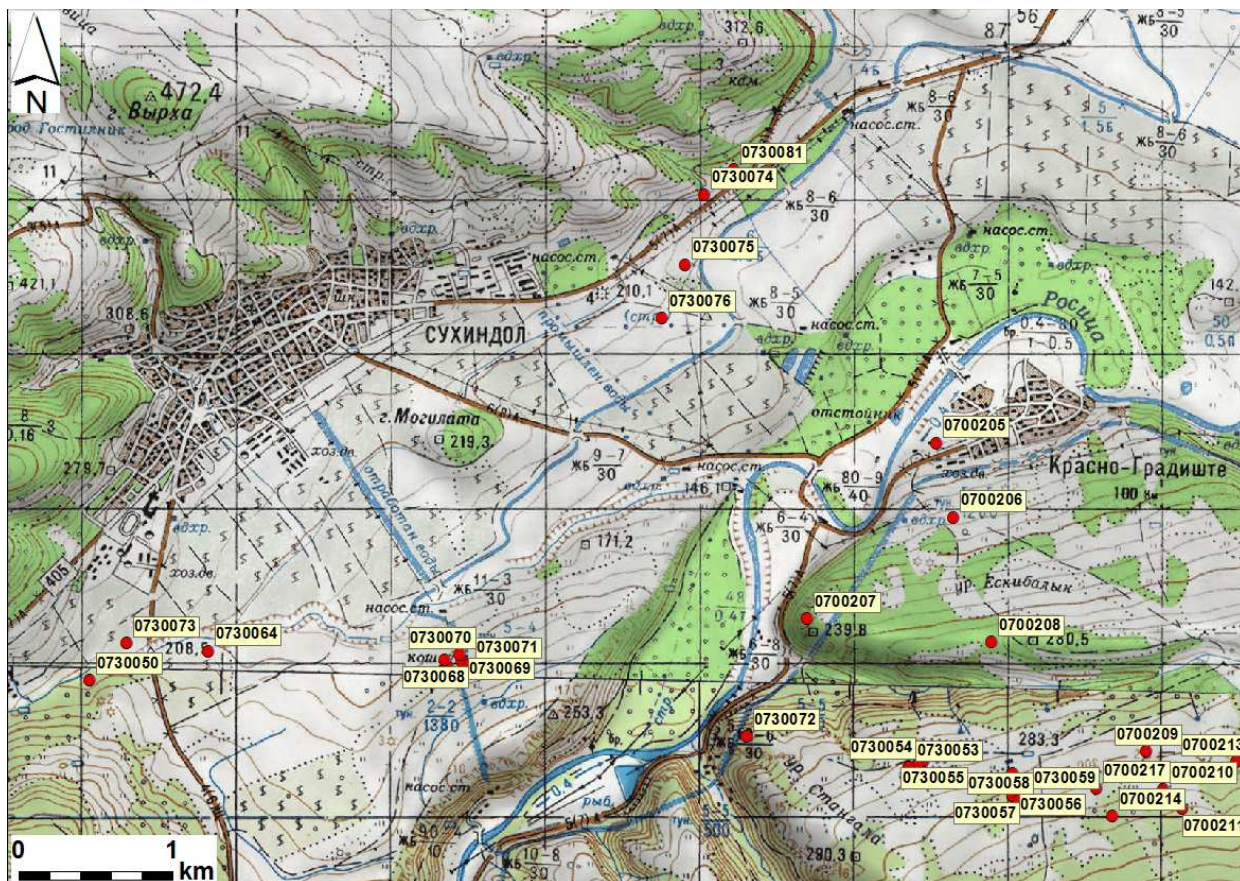
Статут: Археологическа културна ценност с национално значение съгл. чл. 146, ал. 3 от ЗКН

Изготвил

Соня Султова, 10.01.1993 г

МЕСТОПОЛОЖЕНИЕ – ИЛЮСТРАЦИИ:





Географски координати на регистрираните обекти в системата на територията на община Сухиндол

| НОМЕР НА РЕГИСТРАЦИОННАТА КАРТА В АИС АКБ | N КООРДИНАТИ | E КООРДИНАТИ |
|--|-------------------------|-------------------------|
| 0700205 | 43.180393 | 25.221829 |
| 0700206 | 43.176081 | 25.223322 |
| 0700207 | 43.169979 | 25.211846 |
| 0700208 | 43.168844 | 25.226543 |
| 0700209 | 43.162664 | 25.239048 |
| 0700210 | 43.160483 | 25.240535 |
| 0700211 | 43.159370 | 25.242066 |
| 0700212 | 43.163326 | 25.243983 |
| 0700213 | 43.162179 | 25.246281 |
| 0700214 | 43.158865 | 25.236482 |
| 0700215 | 43.163779 | 25.257431 |
| 0700216 | 43.163779 | 25.257431 |
| 0700217 | 43.160480 | 25.235201 |
| 0730050 | 43.165513 | 25.154719 |
| 0730051 | 43.161202 | 25.228468 |
| 0730065 | 43.166480 | 25.182750 |
| 0730066 | 43.166480 | 25.182750 |
| 0730067 | 43.166740 | 25.183290 |
| 0730068 | 43.167130 | 25.182950 |
| 0730069 | 43.167080 | 25.184320 |
| 0730070 | 43.167450 | 25.184120 |
| 0730071 | 43.166900 | 25.184900 |
| 0730060 | 43.154041 | 25.221416 |
| 0730061 | 43.154041 | 25.221416 |
| 0730062 | 43.154226 | 25.221386 |
| 0730063 | 43.154235 | 25.221704 |
| 0730064 | 43.167355 | 25.164136 |
| 0730052 | 43.161443 | 25.220212 |
| 0730055 | 43.161848 | 25.221391 |
| 0730054 | 43.161625 | 25.220832 |
| 0730053 | 43.161443 | 25.220212 |
| 0730057 | 43.159928 | 25.228488 |
| 0730056 | 43.159928 | 25.228488 |
| 0730058 | 43.159689 | 25.229041 |
| 0730059 | 43.160002 | 25.229605 |
| 0730072 | 43.163067 | 25.207197 |
| 0730073 | 43.167699 | 25.157588 |
| 0730074 | 43.194578 | 25.202856 |
| 0730075 | 43.190459 | 25.201512 |
| 0730076 | 43.187311 | 25.199748 |
| 0730077 | 43.122247 | 25.146158 |
| 0730078 | 43.124601 | 25.141436 |
| 0730079 | 43.218846 | 25.112912 |
| 0730080 | 43.113001 | 25.171024 |
| 0730081 | 43.196057 | 25.205218 |
| 0730082 | 43.159221 | 25.129923 |