



ОБЩИНА СУХИНДОЛ

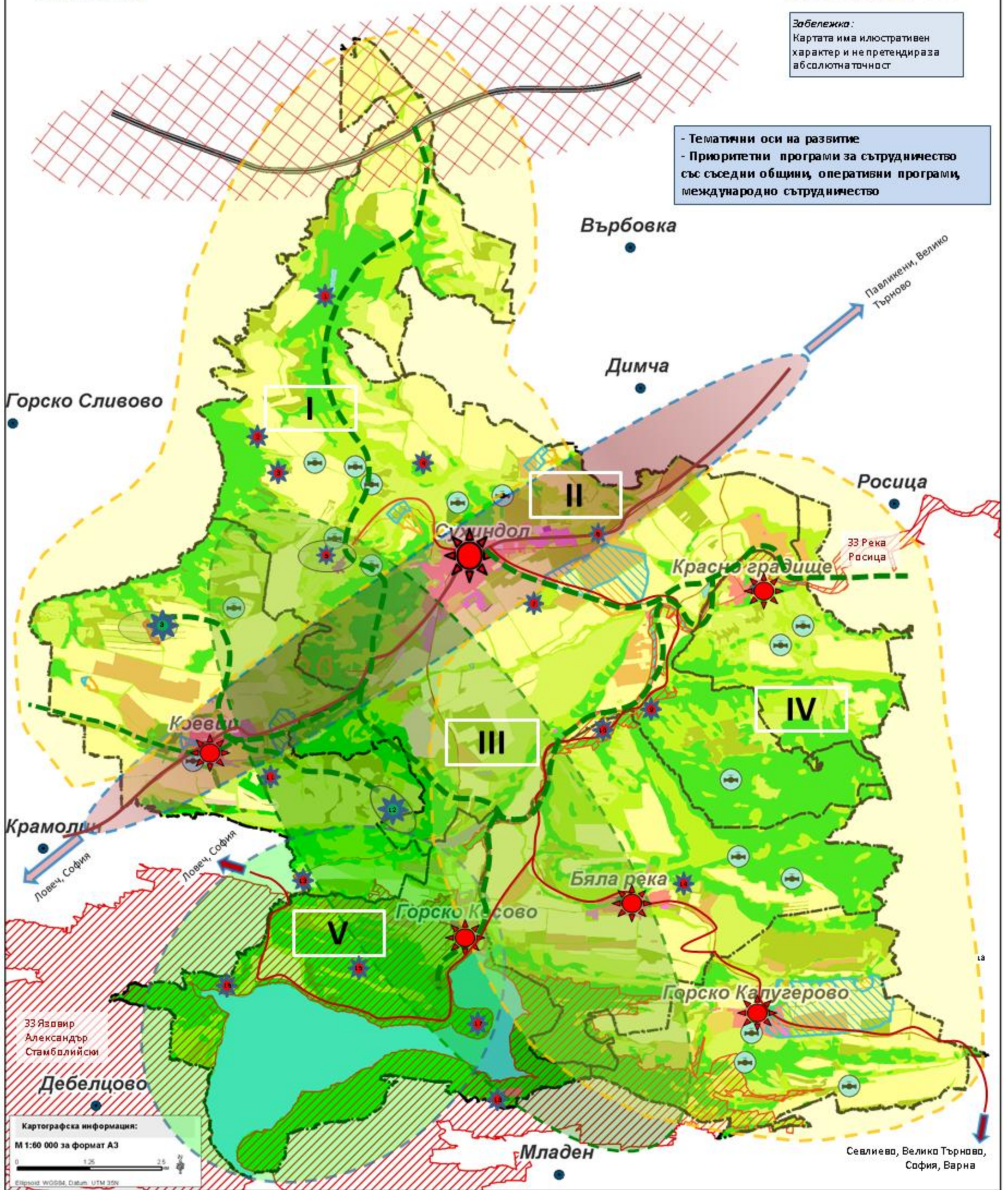
ОБЩ УСТРОЙСТВЕН ПЛАН НА ОБЩИНА СУХИНДОЛ

Концептуална схема - Зони на въздействие, Комуникационни оси, Центрове



Забележка:
Картата има илюстративен характер и не претендира за абсолютна точност

- Тематични оси на развитие
- Приоритетни програми за сътрудничество със съседни общини, оперативни програми, международно сътрудничество



Картографска информация:
М 1:60 000 за формат А3
0 125 250
Eurasian WGS84, Datum, UTM 35N

Легенда:

	I Зона: СЕЛСКО-СТОПАНСТВО-ЕКО-ТУРИЗЪМ, северна периферия – под-зона ОБСЛУЖВАЩИ ФУНКЦИИ (магистрала Хемус) - XXX
	II Зона: ИКОНОМИКА-ИНОВАЦИИ-КОНКУРЕНТОС ПОСОБНОСТ
	III Зона: пресичаща и взаимодействаща си с други зони/ ПРИРОДНА СРЕДА/ЕКО-ТУРИЗЪМ
	IV Зона: СЕЛСКО-СТОПАНСТВО-ВТОРИЧНИ ДЕЙНОСТИ
	V Зона: ОЗДРАВИТЕЛЕН ОТДИХ- ЕКО/ИСТОРИЧЕСКИ ТУРИЗЪМ

	Общинска граница
	Земична граница
	33 НАТУРА 2000 - местообитание
	Задържащ масив
	Площ на СОЗ
	II площ на СОЗ
	III площ на СОЗ
	Чешми

Центрове на активност и обекти от особено значение

	Язовир Долът		Могила		Винарна
	Ловна хижа		ЗМ „Богданов дол“		Мелът
	Вулкан		Крепост		Крепост „Калето“
	Военно поделение		Рибарник		Вилна зона „Мъгара“
	Могила		Пещера		Крепост „Пиретениум“
			Плато		Вилна зона „Куза“